

Puerto Montt 14

Prueba de Práctica

NOMENCLATURA

mn: Millas Náuticas, km: kilómetros
 (G): Geográfico, (M): Magnético
 Coordenadas en Grados, Minutos y Segundos
 PP?: Plotting Point

Desviación magnética: 10 °E

Categoría: Abierta

Carta: Puerto Montt 2009 (IGM 1:250.000)

Velocidad: 70 Nudos

CP	Descripción	Observaciones	Hora Pasada
DESP	Despegue Puerto Montt 41° 27' 16" S / 072° 55' 04" S		0:00:00
SP	Cruce de ferrocarril 2,3 nm desde DESP 155°(G) desde DESP		0:03:00
CP1	Puente 7,1 nm desde DESP 062°(G) desde SP		0:08:52
CP2	T de caminos (curva en carta 018°(M) desde SP En latitud 41° 19' 29" S		0:14:38
CP3	Media luna (pueblo en carta) 10,7 nm desde SP 7,0 nm desde CP2	Al W de CP2	0:20:37
CP4	Curva de camino 109°(G) hacia CP2 6,1 nm desde CP3		0:25:50
PP1	Pueblo colegual 41° 13' 18" S / 073° 13' 23" S		
CP5	T de caminos 032°(G) desde PP2 En longitud 073° 01' 40" S	Entre CP5 y CP6 volar ARCO centrado en 41° 07' 07" S, 073° 07' 54" S	0:33:24
CP6	T de caminos 014°(G) desde PP1 300°(M) desde CP5		0:40:25
CP7	Puente 41° 05' 57" S / 073° 20' 20" S		0:47:43

Puerto Montt 14

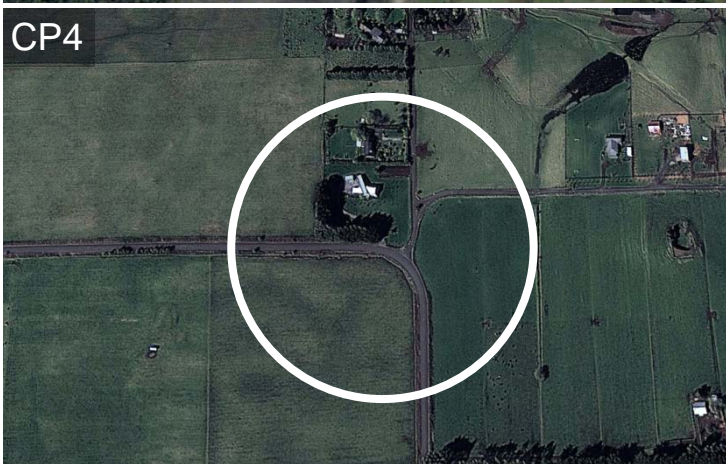
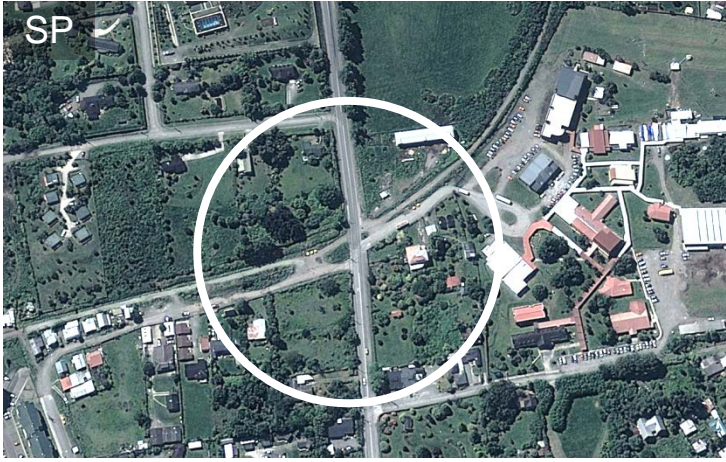
CP8	Galpon en pueblo 276°(G) desde CP4 22,2 km desde PP1		0:56:10
CP9	Y de caminos 41° 23' 27" S / 073° 32' 33" S		1:05:17
PP2	Cruce de caminos 41° 35' 35" S / 073° 24' 20" S		
CP10	T de caminos (curva en carta) 198°(G) desde CP9 112°(M) hacia PP2		1:11:35
CP11	Y de caminos 178°(G) desde CP10 252°(G) desde PP2		1:18:17
CP12	Y de caminos 174°(M) desde PP2 En latitud 41° 45' 52" S		1:27:23
CP13	T de camino con huella 9,7 nm desde CP12 17,9 km desde PP2	Al W de PP2	1:41:42
FP	Cruce de caminos 41° 37' 31" S / 073° 06' 02" S		1:56:52

¡BUENA SUERTE!

Puerto Montt 14**HOJA DE TIEMPOS****Velocidad: 70 Nudos**

CP	Hora Pasada
DESP	0 : 00 : 00
SP	0 : 03 : 00
CP1	0 : 08 : 52
CP2	0 : 14 : 38
CP3	0 : 20 : 37
CP4	0 : 25 : 50
CP5	0 : 33 : 24
CP6	0 : 40 : 25
CP7	0 : 47 : 43
CP8	0 : 56 : 10
CP9	1 : 05 : 17
CP10	1 : 11 : 35
CP11	1 : 18 : 17
CP12	1 : 27 : 23
CP13	1 : 41 : 42
FP	1 : 56 : 52

Puerto Montt 14 - 2012, Categoría Abierta
Fotos de Punto de Viraje del SP al CP7



OVALLE 03 2011, Categoría Abierta
Fotos de Punto de Viraje del CP8 al FP



Puerto Montt 14, Categoría Abierta
FOTOS DE RUTA DESDE CP1 AL FP ORDENADAS



Puerto Montt 14
Hoja de Respuestas

Fecha: _____ Club: _____

Piloto: _____ Navegante: _____

Tipo Avión: _____ Matrícula: _____

Hora cero según GPS: _____

Para obtener los resultados mandar respuestas a webmaster@airrats.cl

Fotos de CP		
CP	V o F	Puntos
SP		
CP1		
CP2		
CP3		
CP4		
CP5		
CP6		
CP7		
CP8		
CP9		
CP10		
CP11		
CP12		
CP13		
FP		
Total CPs		

Fotos de Ruta			
FR	Dist	Desde CP	Puntos
A			
B			
C			
D			
E			
F			
G			
H			
I			
J			
K			
L			
M			
N			
O			
P			
Q			
R			
S			
T			
Total FR			

Objetivos de Ruta			
OR	Dist	Desde CP	Puntos
1			
2			
3			
4			
5			
6			
7			
8			
9			
10			
11			
12			
13			
14			
15			
Total OR			

