

## Campeonato Nacional 2011

**NOMENCLATURA**

mn: Millas Náuticas, km: kilómetros  
 (G): Rumbo Geográfico, (M): Rumbo Magnético  
 Coordenadas en Grados y minutos decimales  
 PP?: Plotting Point

Desviación magnética: 2 °E  
 Categoría: Nacional  
 Carta: Ovalle 2009 (IGM 1:250.000)  
 Velocidad: 70 Nudos

CP	Descripción	Observaciones	Hora Pasada
DESP	<b>Despegue El Tuqui</b> 30°33,6'S / 071°10,6'W		0:00:00
SP	<b>Puente de ferrocarril</b> 30°35,3'S / 071°09,9'W		0:03:06
CP1	<b>Rocas en cima de cerro de 833</b> 9,5 km desde SP 196°(G) desde SP		0:07:30
PP1	<b>Pueblo Divisadero</b> 30°50,8'S / 071°09,3'W		
CP2	<b>Aliviadero represa</b> 15,3 km desde CP1 10,5 nm desde PP1	Al E de CP1	0:14:35
CP3	<b>Plaza en T de caminos</b> 114°(G) desde CP1 En longitud 070°56,6'W		0:19:55
CP4	<b>Tranque próximo a puente</b> 30°52,3'S / 070°59,8'W		0:25:44
PP2	<b>Pueblo Media Luna</b> 30°54,7'S / 071°11,3'W		
CP5	<b>Puente</b> 148°(G) desde PP1 6,5 nm desde PP2	Entre CP5 y CP6 volar arco centrado en PP2, rumbo de llegada a CP6 = 315° (G)	0:31:20
CP6	<b>Portezuelo</b> 217°(G) desde PP1 10,7 nm desde PP1		0:42:08
PP3	<b>Pueblo Alcones</b> 30°47,3'S / 071°32,8'W		

<b>CP7</b>	<b>Corral en unión de ríos</b> 345°(G) hacia PP3 En latitud 30°59,6'S		Página 2 de 4 <b>0:51:02</b>
<b>CP8</b>	<b>Paso sobre nivel</b> 15,6 km desde CP7 11,6 nm desde PP3	<b>Al W de CP7</b>	<b>0:58:16</b>
<b>CP9</b>	<b>Cancha de futbol próxima a cruce de río</b> 10,0 km desde CP8 En longitud 071°40,8'W		<b>1:02:54</b>
<b>CP10</b>	<b>Casa próxima a curva de huella</b> En latitud 30°47,1'S En longitud 071°42,2'W		<b>1:07:51</b>
<b>CP11</b>	<b>Casona en unión de camino y huella</b> 27,1 nm desde PP2 En longitud 071°38,1'W		<b>1:14:16</b>
<b>CP12</b>	<b>Unión y curva de camino</b> 314°(M) desde PP2 22,4 nm desde PP2		<b>1:21:06</b>
<b>FP</b>	<b>Curva de camino</b> 30°32,4'S / 071°14,9'W		<b>1:32:51</b>

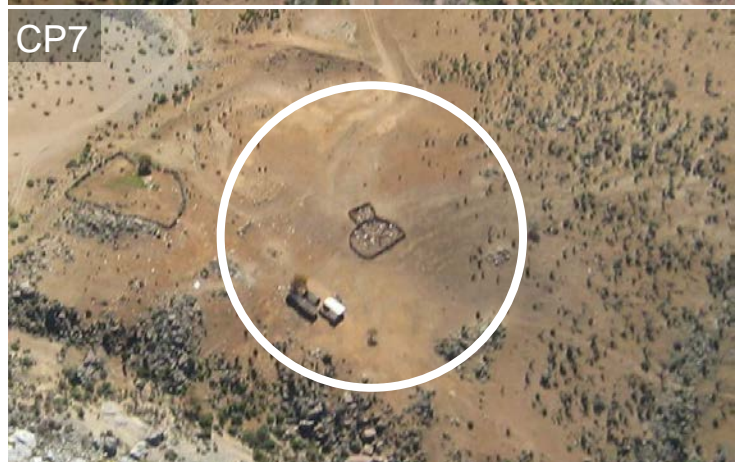
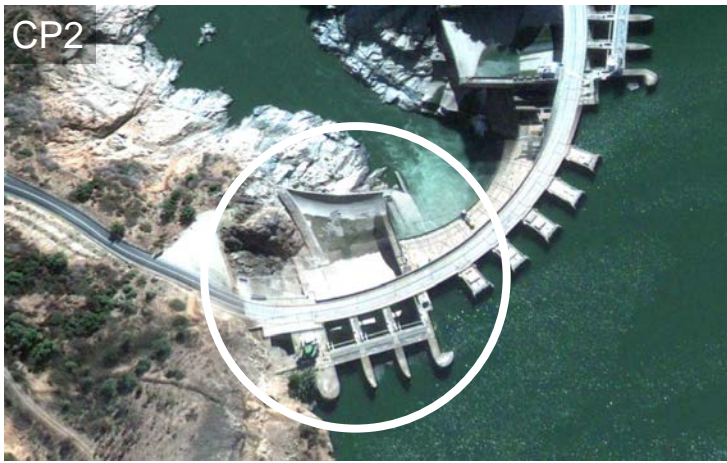
**¡BUENA SUERTE!**

**Ovalle 03 2011****HOJA DE TIEMPOS****Velocidad: 70 Nudos**

<b>CP</b>	<b>Hora Pasada</b>
DESP	0 : 00 : 00
SP	0 : 03 : 06
CP1	0 : 07 : 30
CP2	0 : 14 : 35
CP3	0 : 19 : 55
CP4	0 : 25 : 44
CP5	0 : 31 : 20
CP6	0 : 42 : 08
CP7	0 : 51 : 02
CP8	0 : 58 : 16
CP9	1 : 02 : 54
CP10	1 : 07 : 51
CP11	1 : 14 : 16
CP12	1 : 21 : 06
FP	1 : 32 : 51



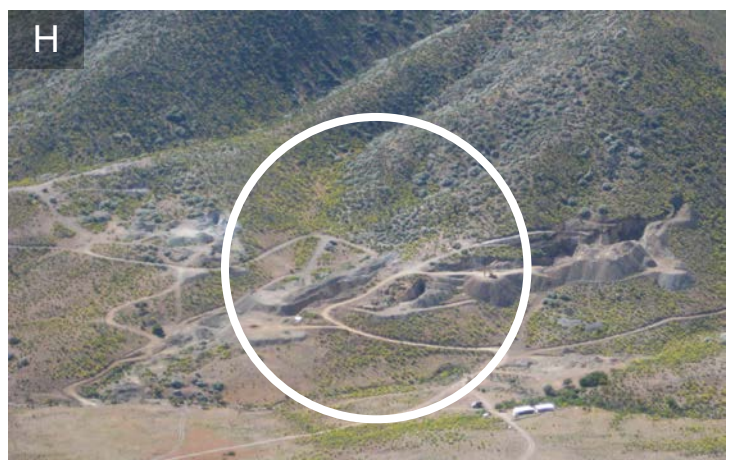
**OVALLE 03 2011, Categoría Nacional**  
**Fotos de Punto de Viraje del SP al CP9**



**OVALLE 03 2011, Categoría Nacional**  
**Fotos de Punto de Viraje del CP10 al FP**



**OVALLE 03 2011, Categoría Nacional**  
**FOTOS DE RUTA DESDE SP+5MN AL CP8 DESORDENADAS**



**OVALLE 03 2011, Categoría Nacional**  
**FOTOS DE RUTA DESDE CP8 AL FP DESORDENADAS**

