

Rancagua 01**Prueba de práctica****NOMENCLATURA**

mn: Millas Náuticas, km: kilómetros
 (G): Rumbo Geográfico, (M): Rumbo Magnético
 Coordenadas en Grados y minutos decimales
 PP?: Plotting Point

Desviación magnética: 6 °E

Categoría: Nacional

Carta: Rancagua (IGM 1:250.000)

Velocidad: 70 Nudos

Rumbo Despegue: 160

CP	Descripción	Esquema	Hora Pasada
DESP	Despegue Rapelhuapi 34°06,4'S / 071°30,8'W		
SP	Puente 34°04,9'S / 071°28,5'W		
CP1	Union de caminos 268°(M) hacia SP 9,3km desde SP		
CP2	Puente 6,8nm desde CP1 055°(M) desde SP		
PP1	Hito geodésico de 652m 34°02,7'S / 071°26,7'W		
CP3	Puente 16,4km desde CP2 54,2km desde PP2		
CP4	Union de caminos 287°(G) desde SP 14,3km desde PP1		
CP5	Curva de camino 058°(G) hacia CP4 251°(M) desde SP		
PP2	Pueblo Molino 34°27,5'S / 071°33,1'W		
CP6	Union de caminos 21,6km desde CP5 22,9km desde PP2		
CP7	Esquina Norte Embalse 086°(M) hacia PP2 006°(M) desde CP8		
CP8	Curva de río 31,4km desde CP6 27,5km desde PP2		
CP9	Unión de ríos 7,2nm desde CP8 229°(G) desde PP2		

Rancagua 01**Prueba de práctica****NOMENCLATURA**

mn: Millas Náuticas, km: kilómetros
 (G): Rumbo Geográfico, (M): Rumbo Magnético
 Coordenadas en Grados y minutos decimales
 PP?: Plotting Point

Desviación magnética: 6 °E

Categoría: Nacional

Carta: Rancagua (IGM 1:250.000)

Velocidad: 70 Nudos

Rumbo Despegue: 160

CP10	Cruce de camino 223°(G) desde CP8 117°(M) hacia CP11		
CP11	Curva de camino (pueblo en carta) 34°52,3'S / 071°49,4'W		
CP12	Puente En latitud 34°46,9'S 151°(M) desde CP8		
CP13	Curva de camino 10,4nm desde PP2 014°(M) desde CP12		
CP14	Unión de ríos En longitud 071°26,2'W 255°(G) hacia CP13		
CP15	Curva de camino 096°(G) desde PP2 En longitud 071°20,1'W		
PP3	Centro aeródromo Peumo en carta 34°24,4'S / 071°10,2'W		
CP16	Cancha de futbol 34°21,9'S / 071°13,5'W		
CP17	Cancha de futbol (pueblo en carta) En latitud 34°17,4'S 032°(G) desde PP3		
CP18	Embalse (pueblo en carta) 10,8nm desde PP3 6,3nm desde CP17		
FP	Plaza 34°11,4'S / 070°53,4'W		

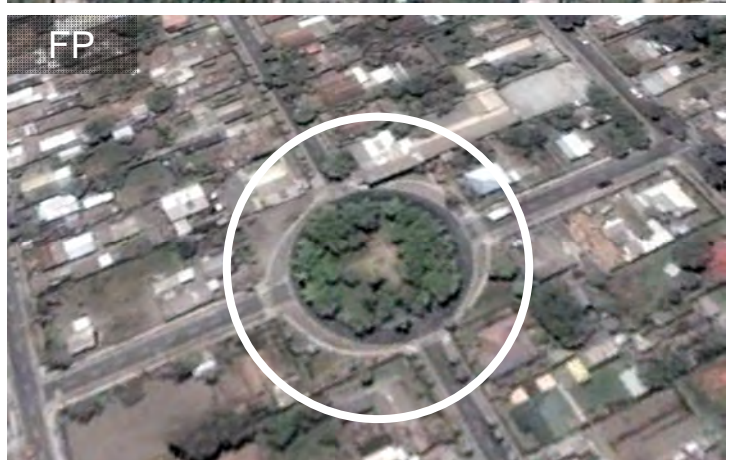
Rancagua 01**HOJA DE TIEMPOS**

CP	Hora Pasada
DESP	0 : 00 : 00
SP	0 : 04 : 00
CP1	0 : 08 : 20
CP2	0 : 14 : 09
CP3	0 : 21 : 44
CP4	0 : 28 : 35
CP5	0 : 36 : 57
CP6	0 : 46 : 57
CP7	0 : 53 : 18
CP8	1 : 01 : 34
CP9	1 : 07 : 46
CP10	1 : 13 : 45
CP11	1 : 21 : 49
CP12	1 : 28 : 48
CP13	1 : 37 : 41
CP14	1 : 46 : 07
CP15	1 : 52 : 44
CP16	2 : 00 : 14
CP17	2 : 07 : 27
CP18	2 : 12 : 53
FP	2 : 21 : 12

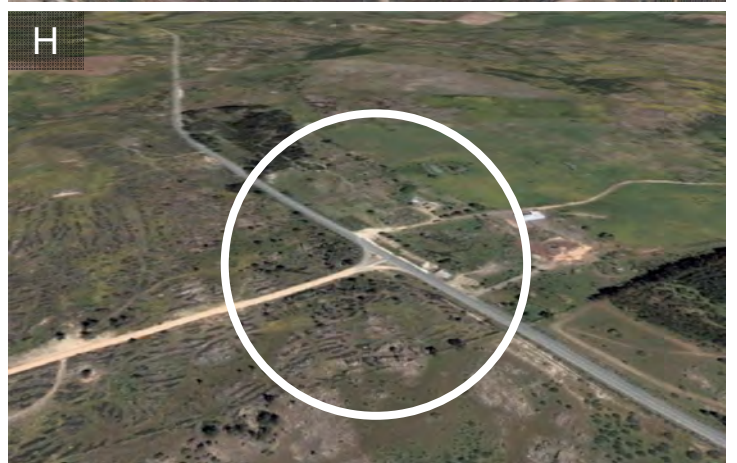
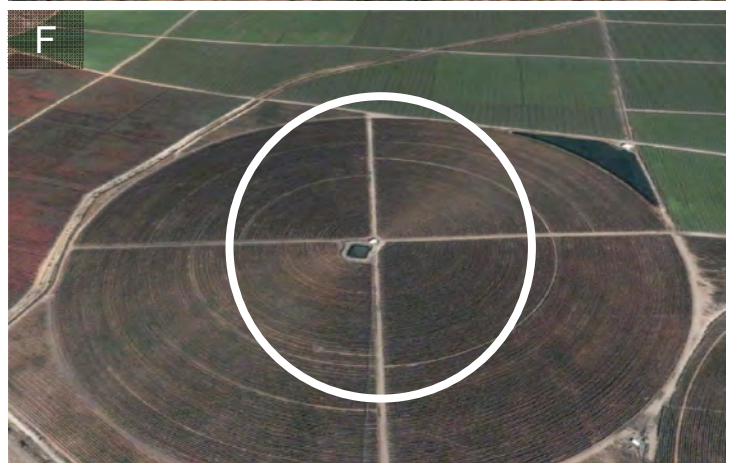
RANCAGUA 01
Fotos de Punto de Viraje del SP al CP9



RANCAGUA 01
Fotos de Punto de Viraje del CP10 al FP



RANCAGUA 01
FOTOS DE RUTA DESDE SP+5MN AL CP9 DESORDENADAS



RANCAGUA 01
FOTOS DE RUTA DESDE CP9 AL FP DESORDENADAS



Rancagua 01
Hoja de Respuestas

Fotos de CP		
CP	V o F	Puntos
SP		
CP1		
CP2		
CP3		
CP4		
CP5		
CP6		
CP7		
CP8		
CP9		
CP10		
CP11		
CP12		
CP13		
CP14		
CP15		
CP16		
CP17		
CP18		
FP		
Total CPs		

Fotos de Ruta			
FR	Dist	Desde CP	Puntos
A			
B			
C			
D			
E			
F			
G			
H			
I			
J			
K			
L			
M			
N			
O			
P			
Q			
R			
S			
T			
Total FR			

Objetivos de Ruta			
OR	Dist	Desde CP	Puntos
1			
2			
3			
4			
5			
6			
7			
8			
9			
10			
11			
12			
13			
14			
15			
Total OR			

