

Campeonato Nacional 2011

NOMENCLATURA

mn: Millas Náuticas, km: kilómetros
 (G): Rumbo Geográfico, (M): Rumbo Magnético
 Coordenadas en Grados y minutos decimales
 PP?: Plotting Point

Desviación magnética: 2 °E

Categoría: Nacional

Carta: Ovalle 2009 (IGM 1:250.000)

Velocidad: 70 Nudos

| CP | Descripción | Observaciones | Hora Pasada |
|-------------|---|---|-------------|
| DESP | DESPEGUE EL TUQUI 30° 33' 38" S / 071° 10' 38" W | | 0:00:00 |
| SP | Y DE CAMINOS 30° 34' 49" S / 071° 15' 36" W | | 0:05:00 |
| PP1 | PUEBLO SANTA ROSA 30° 41' 08" S / 071° 24' 25" W | | |
| CP1 | CANCHA DE FÚTBOL EN PUEBLO 255°(G) desde SP 177°(G) hacia PP1 | | 0:11:55 |
| CP2 | Y DE CAMINOS 22,2 km desde PP1 333°(G) desde CP1 | | 0:18:44 |
| PP2 | PUEBLO PACHINGO 30° 28' 01" S / 071° 32' 37" W | | |
| CP3 | PASO SOBRE NIVEL 9,0 nm desde PP2 015°(M) desde CP2 | | 0:26:27 |
| CP4 | DESEMBOCADURA 10,0 nm desde PP2 15,0 km desde CP3 | Al W de CP3 | 0:33:24 |
| CP5 | PUNTILLA 315°(G) desde PP2 269°(M) desde CP3 | | 0:38:37 |
| CP6 | Y DE CAMINO CON HUELLA 264°(G) desde CP2 7,9 nm desde PP2 | Después de CP6 montar para 3000' o más | 0:47:15 |
| CP7 | CURVA DE HUELLA 263°(G) desde PP1 26,5 km desde PP1 | Después de CP7 montar para 3000' o más (CP8 = 2300' aprox.) | 0:57:26 |
| CP8 | ANTENAS EN CIMA DE CERRO DE 762M 335°(M) hacia CP7 15,5 km desde CP7 | | 1:04:38 |

| | | | |
|-------------|---|--|---------------------------------|
| CP9 | CAMINOS 096°(M) desde CP8 013°(G) hacia PP1 | | Página 2 de 4 1:11:56 |
| CP10 | CURVA DE CAMINO AL NE DE PUEBLO 9,0 km desde PP1 344°(M) hacia CP1 | | 1:18:25 |
| CP11 | PUENTE PRÓXIMO A PUEBLO 128°(G) desde CP10 11,4 nm desde PP1 | Pasar CP11 con 2000' o más, cerros a 3,5 MN = 3100' (800'/min de desnivel aprox.) | 1:24:15 |
| CP12 | CURVA DE CAMINO 088°(G) desde CP11 En longitud 071° 03' 20" W | | 1:33:29 |
| FP | CANCHA DE FUTBOL EN PUEBLO 142°(M) desde DESP 7,7 nm desde SP | | 1:43:58 |

¡BUENA SUERTE!

Ovalle 01 2011**HOJA DE TIEMPOS**

Velocidad: 70 Nudos

| CP | Hora Pasada |
|-----------|--------------------|
| DESP | 0 : 00 : 00 |
| SP | 0 : 05 : 00 |
| CP1 | 0 : 11 : 55 |
| CP2 | 0 : 18 : 44 |
| CP3 | 0 : 26 : 27 |
| CP4 | 0 : 33 : 24 |
| CP5 | 0 : 38 : 37 |
| CP6 | 0 : 47 : 15 |
| CP7 | 0 : 57 : 26 |
| CP8 | 1 : 04 : 38 |
| CP9 | 1 : 11 : 56 |
| CP10 | 1 : 18 : 25 |
| CP11 | 1 : 24 : 15 |
| CP12 | 1 : 33 : 29 |
| FP | 1 : 43 : 58 |

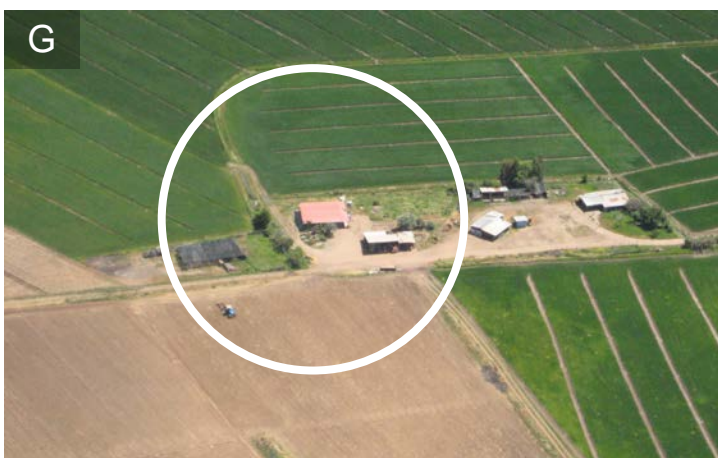
OVALLE 01 2011, Categoría Nacional
Fotos de Punto de Viraje del SP al CP9



OVALLE 01 2011, Categoría Nacional
Fotos de Punto de Viraje del CP10 al FP



OVALLE 01 2011, Categoría Nacional
FOTOS DE RUTA DESDE SP+5MN AL CP7 DESORDENADAS



OVALLE 01 2011, Categoría Nacional
FOTOS DE RUTA DESDE CP7 AL FP DESORDENADAS

